



## Базовая конфигурация SONTEK M9 HydroSurveyor

Кристиан Бермудез / Январь 2018

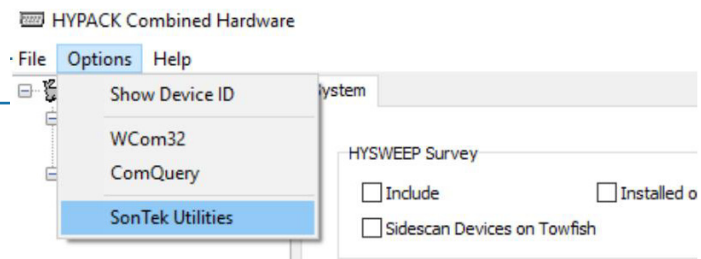
В прошлом году у меня была возможность интегрировать системы SONTEK M9 HydroSurveyor. В настоящей статье я поясню базовую конфигурацию этого датчика в HYPACK®.

**ПРИМЕЧАНИЕ:**Этот драйвер создан для версии HydroSurveyor; RiverSurveyor не поддерживается.

1. **До начала конфигурации, убедитесь в том, что M9 является HydroSurveyor модель.** Для этого используйте Утилиты Sontek в ОБОРУДОВАНИИ. В ОБОРУДОВАНИИ, выберите OPTIONS-SONTEK УТИЛИТЫ.

**РИСУНОК 1. РИСУНОК 1.**  
*Комбинированное  
Оборудование - Опция SONTEK  
Utilites*

Утилиты SonTek автоматически открывает диалоговое окно выбора системы, в котором приведен список портов COM от Радио USB.



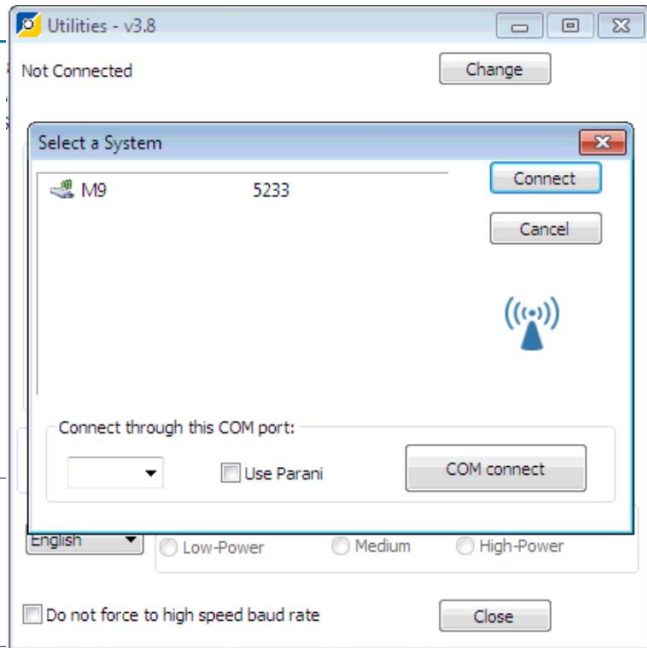
2. **Выберите серийный порт для Радио USB и кликните [Connect].** В большинстве случаев Утилиты SonTek выполняет поиск подключенных устройств на различных серийных портах.

**РИСУНОК 2.** Выбор подключенного M9.

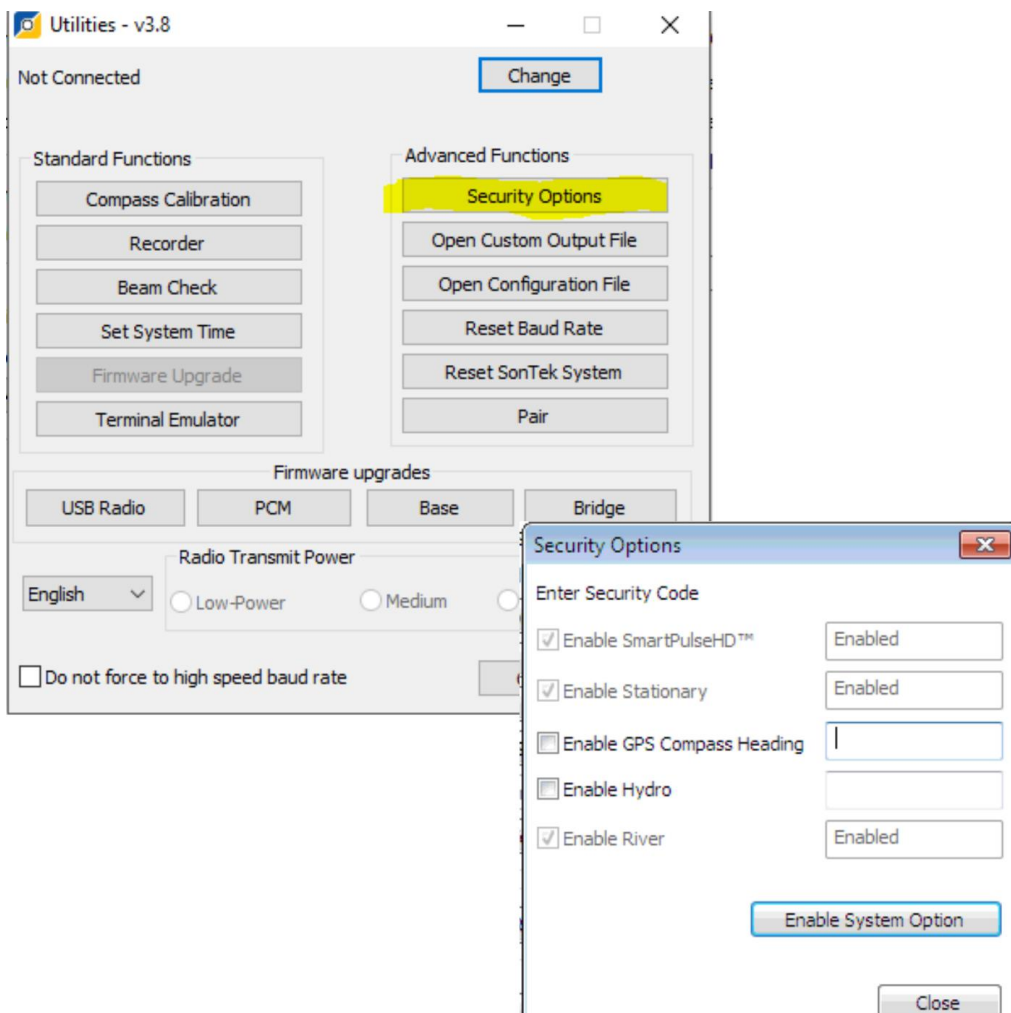
При нажатии подключения, Утилиты SonTek отображат несколько кнопок.

3. **Кликните [Security Options]** и подтвердите, что M9 является HydroSurveyor в лицензии. Можно увидеть тип лицензии. Если опция «Enable Hydro» активна и недоступна для редактирования, значит у Вас установлена лицензия HydroSurveyor.

**ПРИМЕЧАНИЕ:** Если она не установлена и Вы хотите добавить лицензию HydroSurveyor, свяжитесь с компанией SonTek.

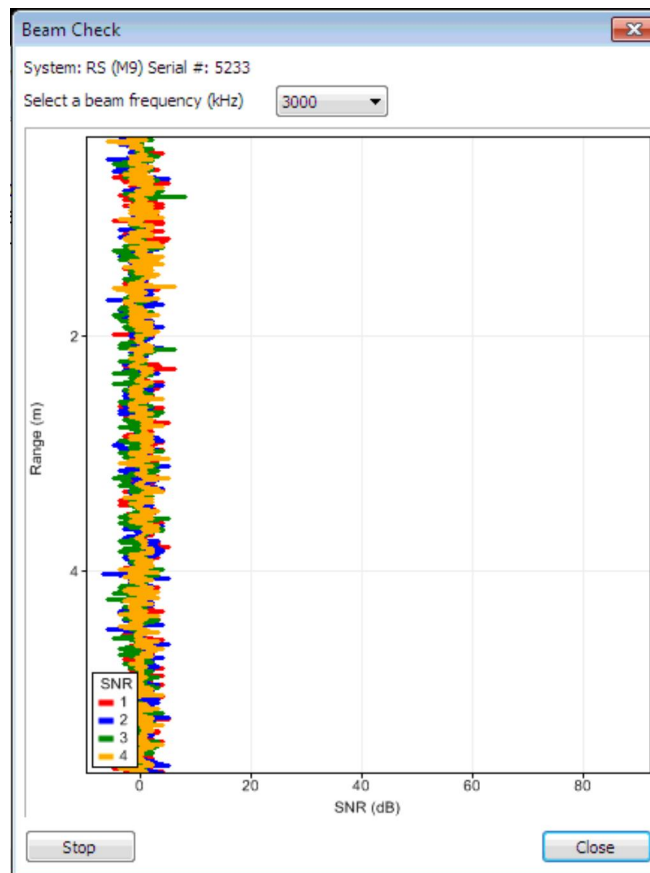


**РИСУНОК 3.** Утилиты SonTek - Опции Безопасности. На этом рисунке лицензия HydroSurveyor не включена.



В Утилитах SonTek можно также проверить, передает ли система данные, кликнув [Beam Check].

**РИСУНОК 4.** Утилиты SonTek - Beam Check



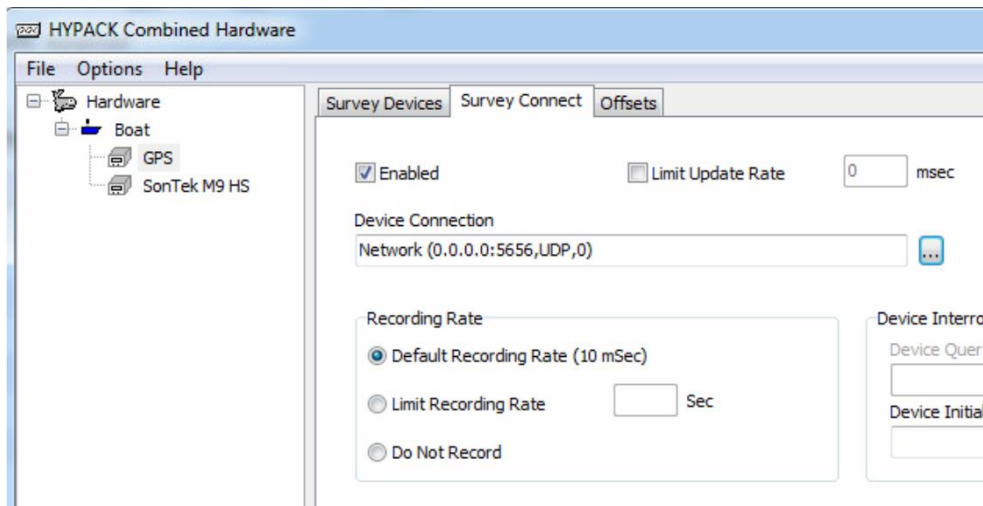
## КОНФИГУРАЦИЯ ОБОРУДОВАНИЯ

Нужно добавить два драйвера: один для получения данных GPS, другой - для получения M9 данных.

### В драйвере GPS.DLL:

- Выберите функцию Position (как минимум).
- Во вкладке Подключение настройте сетевое подключение как порт UPD 5656 (На этот порт драйвер M9 по умолчанию отправляет данные GPS.)
- В настройках gps.dll активируйте сообщение GGA.

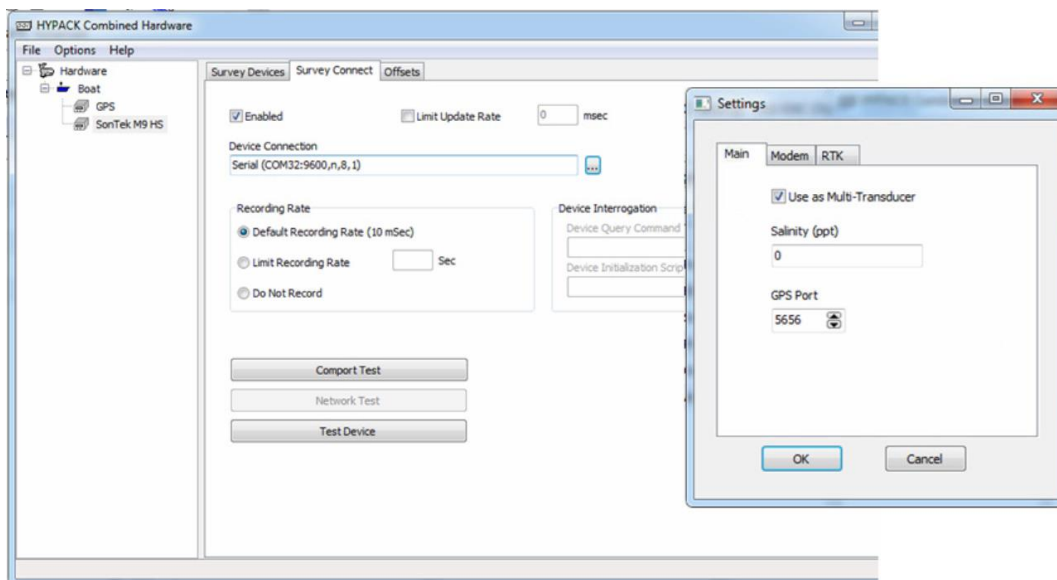
**РИСУНОК 5.** Настройки во вкладке Подключение GPS



**Для драйвера SonTek M9:**

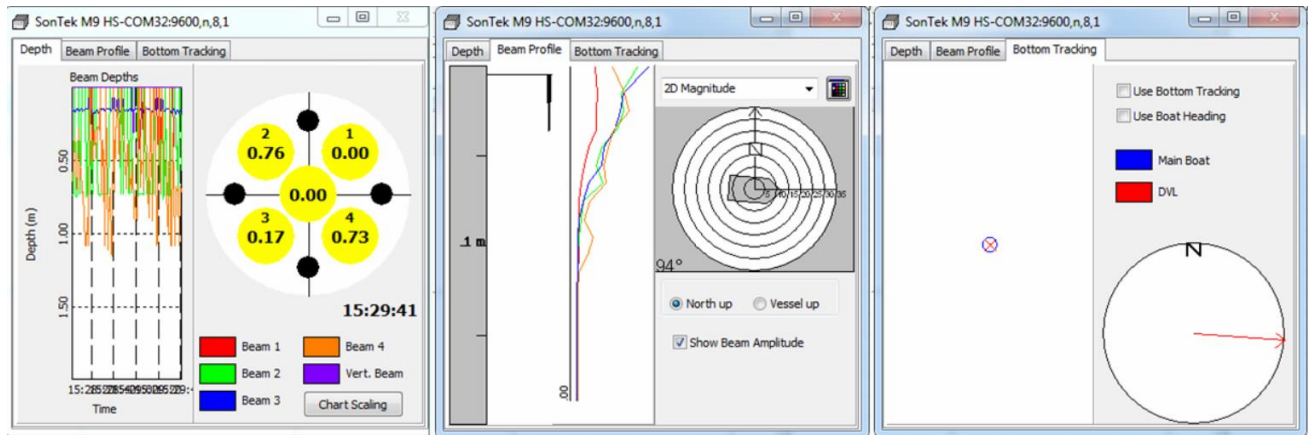
- Во вкладке Подключение выберите порт COM, к которому подключено радио USB.
- В настройке драйвера можно выбрать порт, на который можно передавать сообщения передавать. Это тот же порт, который настроен во вкладке Подключение для драйвера GPS.

**РИСУНОК 6.** Настройки во вкладке Подключение M9 и установки драйвера.



После настройки Вы должны видеть данные, поступающие в СЪЕМКА НУРАСК®

РИСУНОК 7. Окна SONTEK M9



Январь 2018