

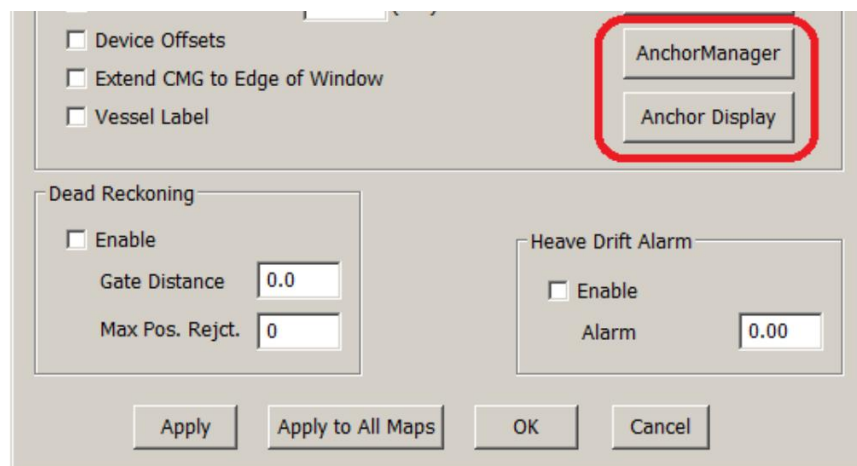


## СЪЕМКА Операции с якорями в СЪЕМКЕ

ЛАЗАРЬ ПЕВАК / Июль 2014

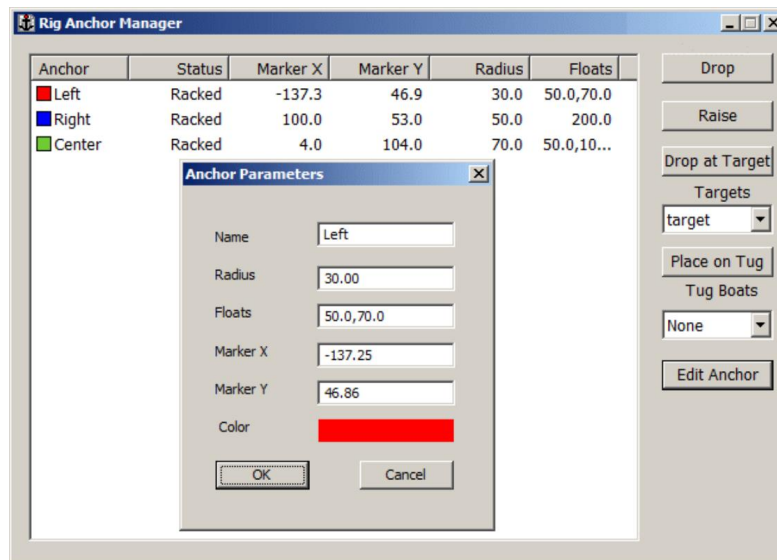
Все опции для работы с якорями находятся в диалоговом окне настроек судна. Из-за возросшей сложности, они находятся под двумя кнопками, которые открывают дополнительные диалоговые окна.

*РИСУНОК 1. Запуск Менеджера Якорей и Дисплея Якорей из диалогового окна Судна в СЪЕМКЕ*



### **МЕНЕДЖЕР ЯКОРЕЙ**

Менеджер Якорей позволяет увидеть и отредактировать параметры якорей, а также манипулировать якорями.



Каждый якорь имеет следующие атрибуты:

- Имя назначается в Редакторе Обводов Судна и его нельзя изменить в программе СЪЕМКА.
- Маркер Местоположения - позиция XY, назначенная в точке швартовки. Он может быть незаполненным.
- Radius - радиус вокруг точки швартовки для улучшения позиционирования. Он тоже может быть незаполненным.
- Floats - последовательность расстояний от якорной точки, описывающих возможные положения поплавков на якорной цепи. Он может быть незаполненным.
- Color - цвет для имени якоря, окружности, линий и элементов дисплея якоря.

Все элементы кроме имени можно отредактировать из команды Edit Anchor в менеджере.

Дополнительно, Менеджер Якорей позволяет отдать якорь в текущих координатах или в выбранной цели, или поместить якорь на выбранном судне. «Raise» возвращает якорь обратно на исходное судно. Статус якоря всегда отображается в поле Статуса.

Каждый якорь отображается в окне Карты с символом якоря. Рисунок на иконке зависит от статуса выбранного якоря.



Статус можно изменить визуально:

- ПКМ на маркерной точке
  - Удалить маркер
  - Разместить якорь в маркере
- ПКМ на отданном якоря
  - Поднять якорь
  - Отображение подписи на расстоянии от исходного судна до точки постановки

Дисплей якорей - просто окно для отображения якорных элементов.

*РИСУНОК 3. Пример окна Дисплей Якорей*

Rig Anchor Display		
Font...	Configure...	Style
Right: bearing		N/A
Right: dist		N/A
Right: bearing to Mark		65.1
Right: dist to Mark		90.38
Left: bearing		N/A
Left: bearing to Mark		285.0
Left: dist		N/A
Left: dist to Mark		123.43

Цвет шрифта каждого элемента соответствует цвету якоря.

*РИСУНОК 4. Основное судно с 3 Якорями, двумя буксирами и цель*

