



## Administrador de Ventanas dentro del programa SURVEY

Por Ivan Izaak

He tenido la siguiente pregunta de nuestros usuarios sobre las ventanas dentro del programa SURVEY:

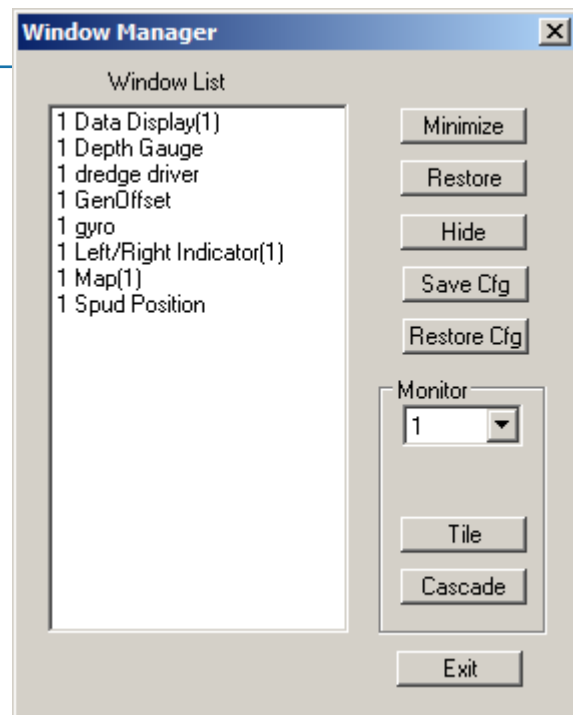
1. Después de remover uno de los monitores de mi sistema de levantamiento, algunas ventanas dentro de SURVEY han desaparecido. Como puedo hacerlas visibles en mi monitor?
2. Necesito un juego diferente de ventanas y configurarlas diariamente en el mismo proyecto. Hay alguna forma de tener diferentes configuraciones de ventanas dentro de SURVEY?
3. Mi Colega ha cerrado algunas ventanas y cambio los parámetros de Presentación de Datos, así como los parámetros del Área Grafica. Ahora necesito iniciar SURVEY pero todo está loco??

Para esos asuntos y más está el Administrador de Ventanas (Windows Manager) que puede ser accesado a través del menú Window (Ventanas) en la pantalla principal de SURVEY.

*FIGURE 1. Administrador de Ventanas dentro de SURVEY*

Puede seleccionar ventanas múltiples en el listado de ventanas disponibles en Listado Ventanas y desarrollar cualquiera de las siguientes tareas:

- **Minimizar** – minimiza todas las ventanas seleccionadas.
- **Restaurar** (Restore) – restaura las ventanas seleccionadas
- **Esconder** (Hide) si no desea ver la ventana seleccionada.
- **Monitor** – por defecto todas las ventanas aparecerán en el monitor principal. Puede seleccionar ventanas y asignarlas a otro monitor. Cada ventana en el Listado de Ventanas tiene una etiqueta a la izquierda de su nombre indicando el monitor en el cual se verá. En la Figura 1 todas las ventanas están asignadas al monitor 1 en mi sistema.
- **Baldosa** (Tile) – Vea las ventanas seleccionadas una al lado del otro en el monitor especificado.
- **Cascada** (Cascade) – Vea las ventanas en cascada.



---

Después de configurar todas las ventanas como lo desea, puede salvar su configuración a un archivo \*.ini al hacer clic en [Save Cfg]. Por defecto su configuración será salvada como SurveyWinCfg.ini en la carpeta del proyecto, pero puede proveer otro nombre. De esta forma, puede tener varias configuraciones para diferentes propósitos y operadores y restaurar la configuración deseada al hacer clic en el botón [Restore Cfg].