



Файлы BAG в Модели TIN

Кен Айкен / Ноябрь 2010

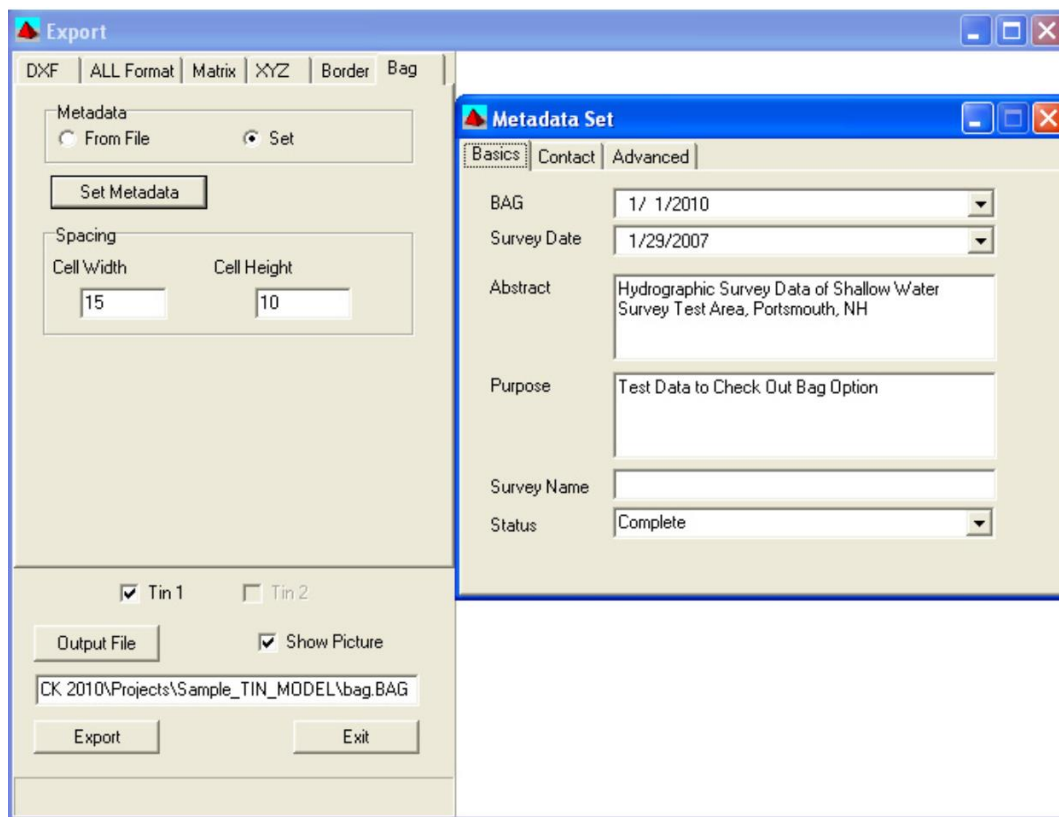
В HYPACK 2010 появится возможность экспорта файлов BAG в программе МОДЕЛЬ TIN.

Файл BAG (сетка батиметрии с атрибутами) является стандартом хранения гидрографических данных NOS (Национальной Океанографической Службы США). Такой файл содержит метаданные XML и два слоя в формате матрицы один с превышениями, другой с неопределенностью. Также в нем есть список операций редактирования данных.

Чтобы создать файл BAG в МОДЕЛЬ TIN:

1. **Откройте МОДЕЛЬ TIN и создайте модель по вашим данным.**
2. **Выберите меню ЭКСПОРТ-BAG**, чтобы открыть окно экспорта.
3. **Введите метаданные.** Во вкладке BAG выберите опцию создания метаданных самостоятельно или импорт информации из существующего файла BAG или из файла XML, который следует правильной схеме.

РИСУНОК 1. Генерирование файлов BAG в МОДЕЛЬ TIN



-
4. Кликните [Выходной Файл] и укажите имя файла BAG.
 5. Кликните [Экспорт]. Программа создаст файл BAG, включающий метаданные и данные TIN в слое Elevation. Поскольку программа МОДЕЛЬ TIN не включает неопределенность, она задается в файле BAG.

11/09