

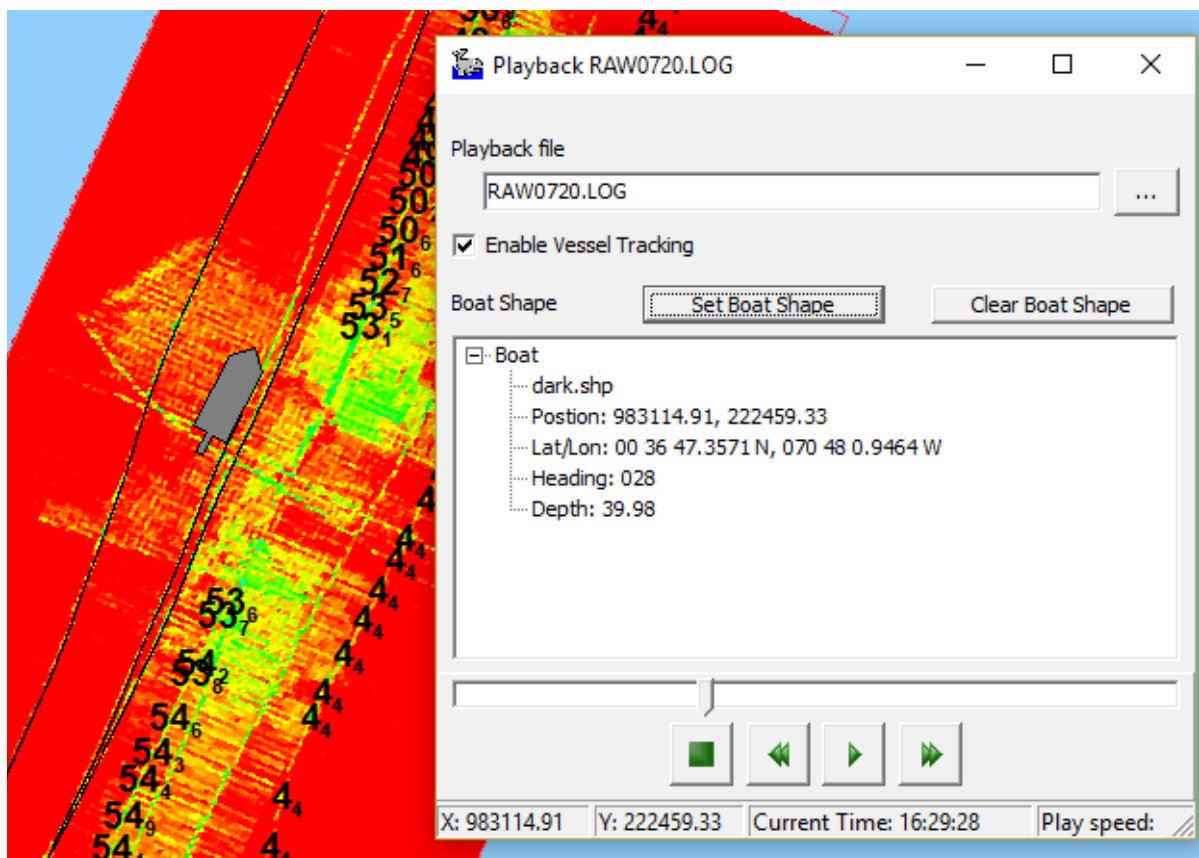


Воспроизведение в Основном Меню HYPACK®

Кен Айкен

Новый инструмент в Основном Меню HYPACK® - воспроизведение файлов RAW на экране. Можно загрузить отдельный файл RAW или каталог сырых файлов и настройки ОБОРУДОВАНИЯ для отображения судна (судов) и воссоздания пути вдоль трековой линии в окне Карты, прорисовывая временно новую трековую линию.

РИСУНОК 1. Воспроизведение Сырого Файла



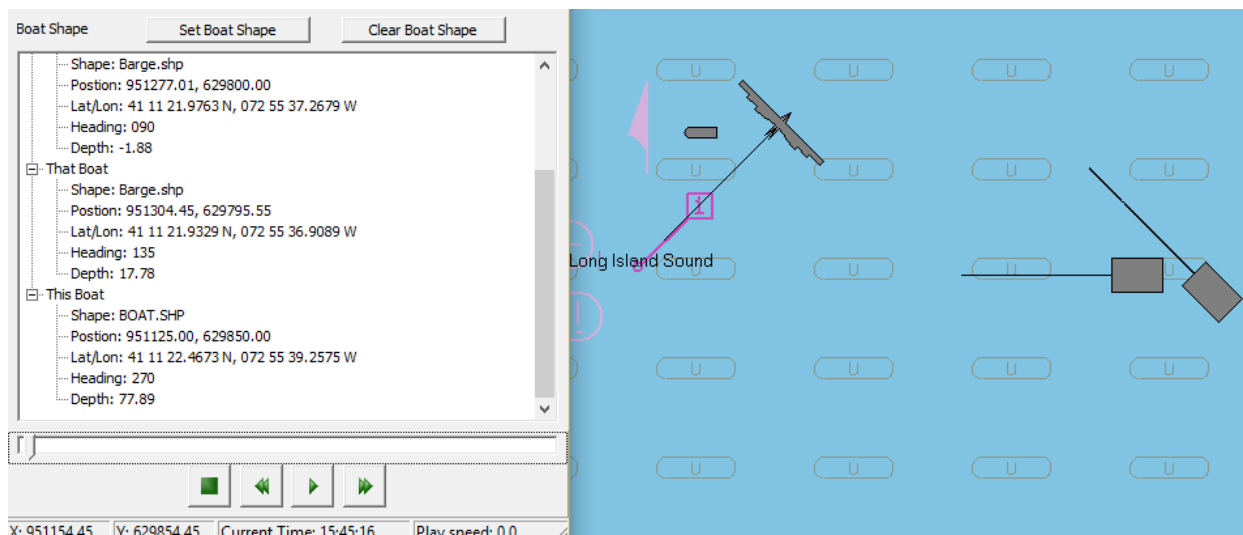
1. **Запустите диалоговое окно управления воспроизведения сырых данных.** Выберите ВКЛАДЫШ VIEW > PLAYBACK. Программа автоматически считывает настройки ОБОРУДОВАНИЕ и загружает каждый модиль, устройства на нем и обводы. Если обводов нет, отображается черный круг в местоположении мобилля.
2. **Выберите данные для воспроизведения.** Кликните иконку Открыть и выберите отдельный файл RAW или каталог LOG с файлами RAW.

ПРИМ:Файлы HSX не поддерживаются.

3. Измените обводы судна если хотите. (Опционально)

- > Чтобы назначить обводы для отдельного мобиля, выберите мобиль в дереве вида, кликните [Select Boat Shape] и выберите файл с обводами судна (*.SHP).
- > Чтобы назначить обводы для всех мобилей, просто кликните [Set Boat Shape] и выберите файл с обводами судна (*.SHP).
- > Чтобы удалить обводы судна, используйте кнопку [Clear Boat Shape].

РИСУНОК 2. Воспроизведение RAW



4. Запустите воспроизведение, используя команды управления: Остановить, перемотать назад / пауза, перемотать вперед и ползунок.

- > Кнопка Перемотка вперед позволяет изменить скорость воспроизведения до 64 раз, увеличивая ее в два раза при каждом последующем клике. Текущая скорость показана на панели статуса.
- > Ползунок позволяет управлять воспроизведением вручную.
- > **Enable Vessel Tracking** центрирует все мобили в окне карты.

