



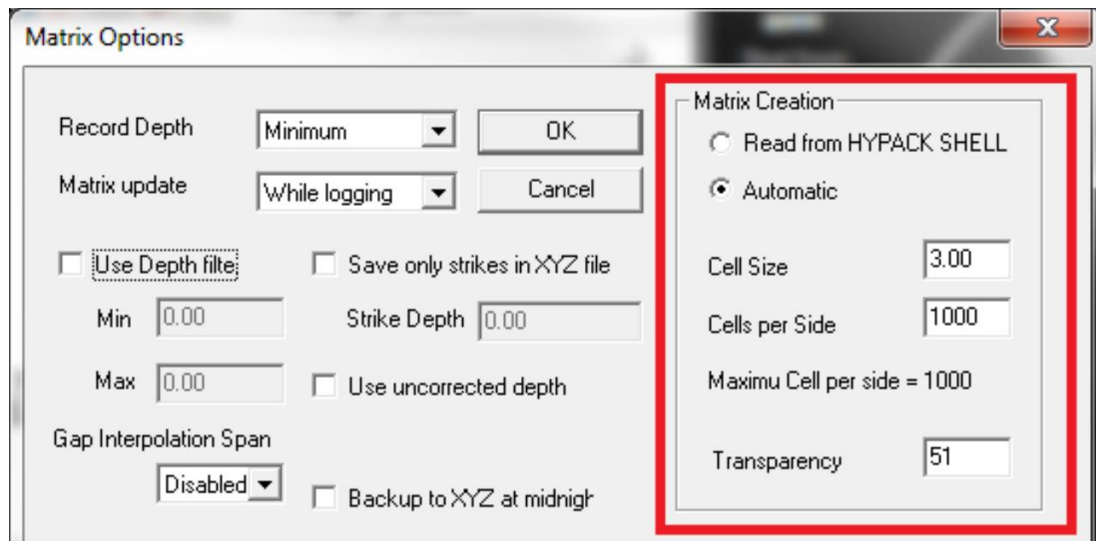
Автоматрица в СЪЕМКА HYPACK®

Джон Линдберг / Декабрь 2013

Одна из новых опций в предстоящем релизе HYPACK® 2014 - теперь СЪЕМКА HYPACK® может генерировать цветную матрицу на лету. Эта новая опция отменяет необходимость «создавать» матрицу на участке съемки в РЕДАКТОРЕ МАТРИЦЫ. В то время, как эта опция все еще остается, опция автоматрицы поможет сэкономить время, особенно при поиске участка для теста patch.

Для активации опции автоматрицы в СЪЕМКА HYPACK®, выберите меню МАТРИЦА - ОПЦИИ. Появится диалоговое окно, выглядящее вот так:

РИСУНОК 1. Диалоговое окно Опции Матрицы



Есть две опции в меню МАТРИЦА - СОЗДАНИЕ, как показано на Рисунке 1. Если вы выберете Считать Из HYPACK® Shell, следует вручную создать вашу матрицу в РЕДАКТОРЕ МАТРИЦЫ (старый метод).

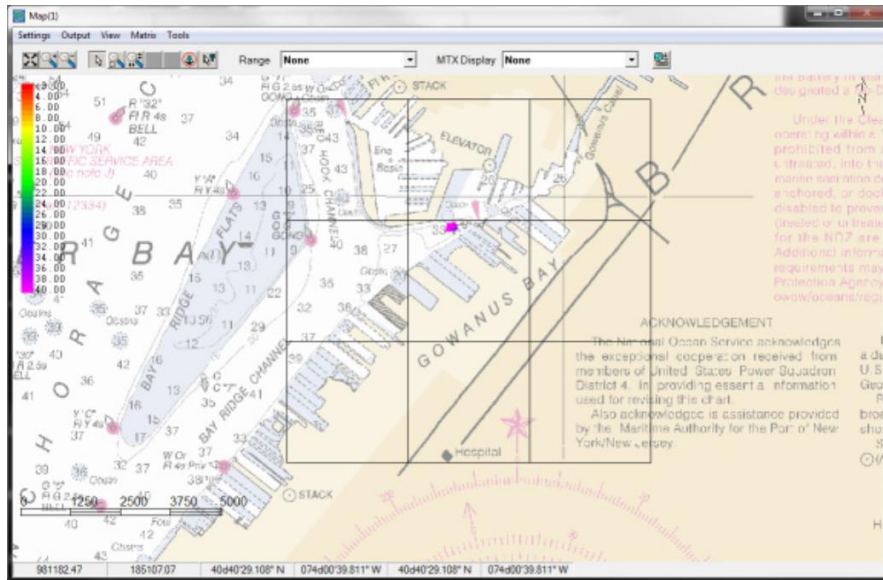
Опция Автоматически - вот где начинается удивительное! Если вы выберете эту опцию, вы увидите две дополнительные опции - Размер Ячейки и Число Ячеек На Стороне.

Опция Размер Ячеек понятна. Вы задаете размер каждой ячейки матрицы.

Число Ячеек На Стороне указывает программе длину каждого «блока» матриц. Вместо создания длины и ширины матрицы, как в РЕДАКТОР МАТРИЦЫ, опция автоматрицы создает матрицы по количеству ячеек на каждой стороне (я поясню еще раз, когда мы перейдем к программе СЪЕМКА).

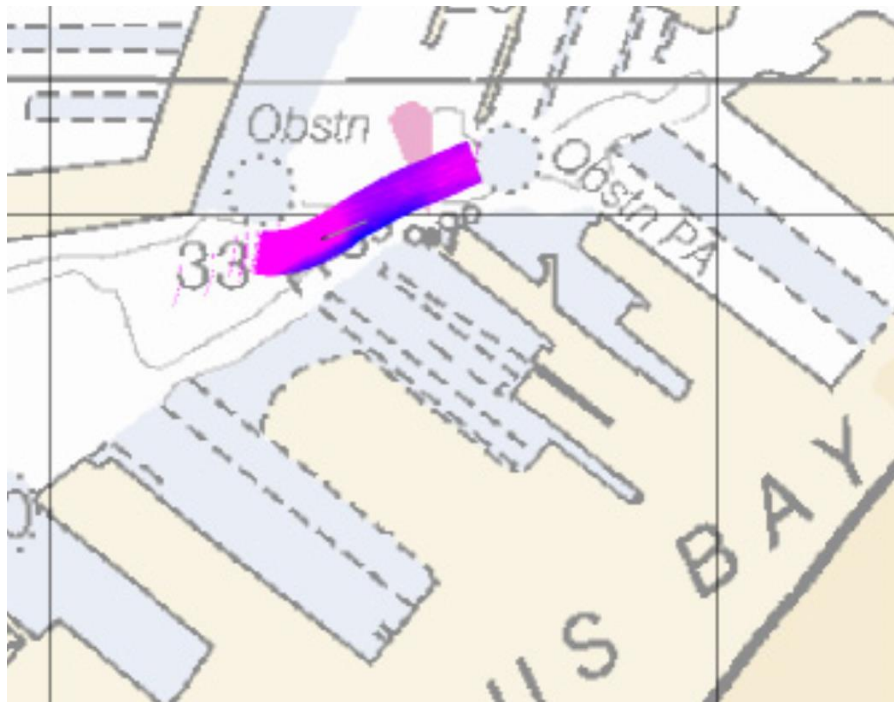
Когда программа СЪЕМКА HYPACK® начинает заливку, серия блоков матриц появится в Окне Карты как показано на Рисунке 2.

РИСУНОК 2. Блоки матрицы в СЪЕМКА НУРАСК® 2014



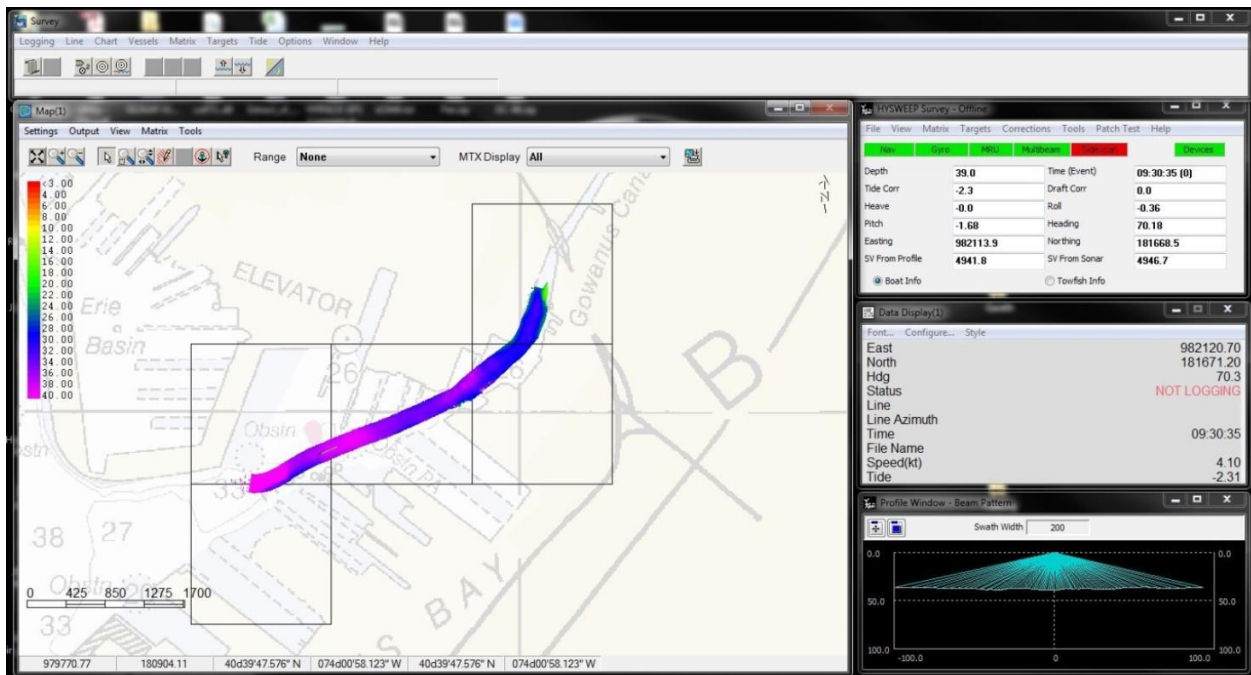
Как видите, СЪЕМКА НУРАСК® начинается с 3*3 блоков матрицы. Когда вы пересекаете границу соседнего блока, текущий блок будет заполняться.

РИСУНОК 3. Заполнение ячеек матрицы в блоке



По мере приближения к краю кластера 3*3, программа СЪЕМКА НУРАСК® добавляет дополнительные блоки матрицы, как показано на Рисунке 4:

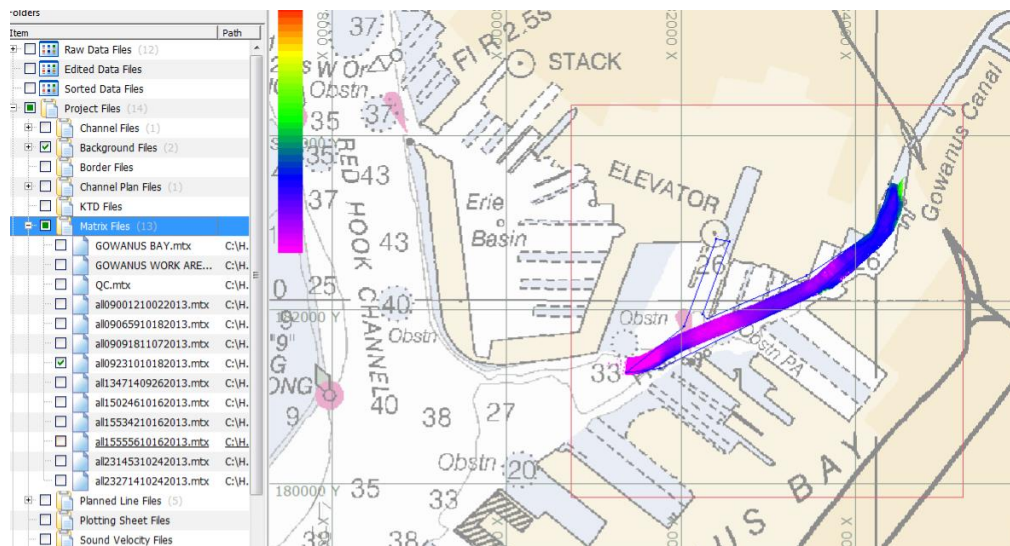
РИСУНОК 4. СЪЕМКА HYPACK® добавляет блоки матриц на ленту



Ниспадающее окно Дисплей Матрицы в окне Карты СЪЕМКА HYPACK® позволяет вам выбрать какие блоки отображать. Такая опция активна, только если запись выключена.

Теперь поясню, что происходит за кулисами: Блоки матриц, которые Вы видите в СЪЕМКА HYPACK® на самом деле не являются файлами *.MTX. Это двоичные файлы, созданные в папке «automtx» в папке проекта. После закрытия программы СЪЕМКА HYPACK®, она генерирует файлы *.MTX из этих двоичных файлов, чтобы можно было отобразить их в основном окне HYPACK®

РИСУНОК 5. Результирующий файл MTX в окне Карты в HYPACK®



Декабрь, 2013