



HYPACK
a xylem brand

Sounding Better!

Integración datos de Columna de Agua en MBMAX64

Por Mike Kalmbach - Traducción Libre Carlos Tejada

Nuevo en HYPACK® 2015 - datos de columna de agua son incluidos en el EITOR HYSWEEP® 64 bits. La integración incluye cargue automático de archivos, mapa de cobertura y la presentación tradicional de columna de agua. Los sondajes pueden ser re-digitalizados con base en la información de columna de agua, una herramienta poderosa para garantizar la profundidad mínima en secciones críticas del levantamiento.

CARGUE ARCHIVOS

Si los datos de columna de agua están presentes en la carpeta de datos brutos, automáticamente son cargados en el editor.

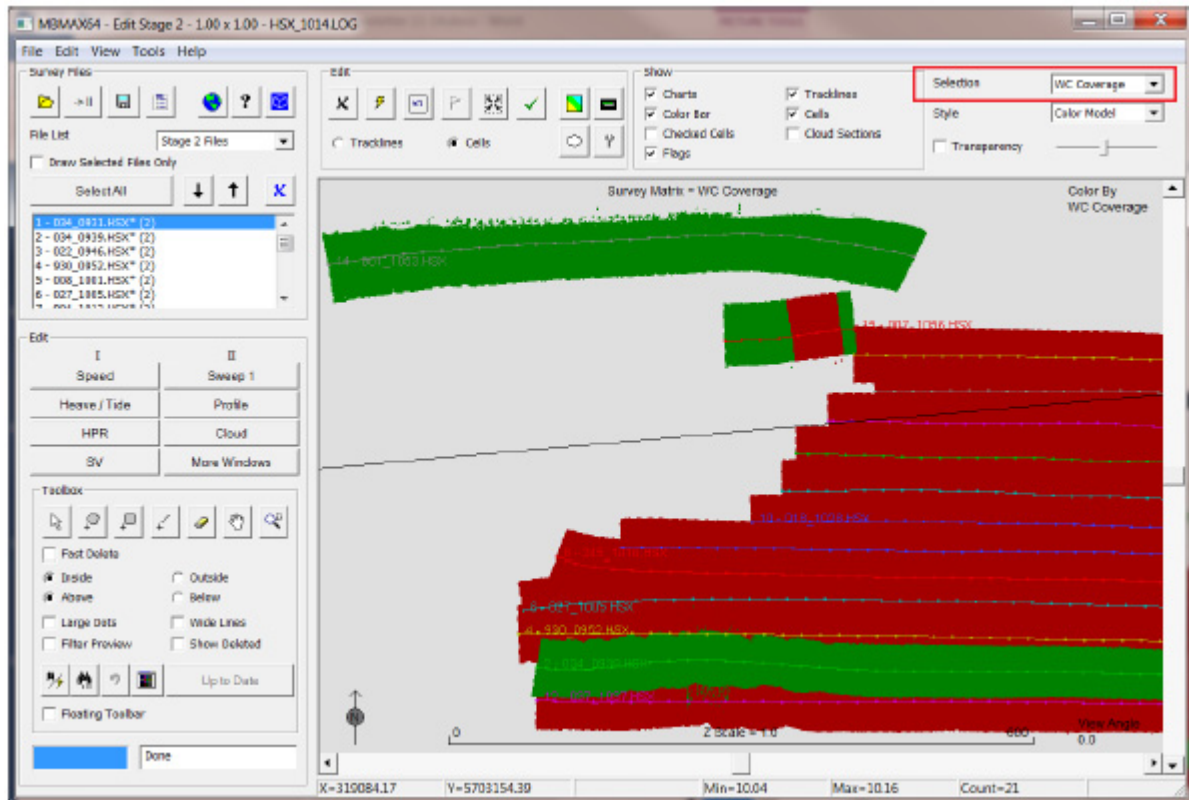
("Cargarlos" es ligeramente impreciso en el caso de columna de agua. Puede haber 100's de gigabytes! Cargarlo aquí significa indexar; la ubicación del archivo (index) por cada ping que es cargado y el index es usado para un rápido acceso a los archivos.)

Parece que los discos de estado sólido son mas eficientes para los datos de columna de agua, sin embargo, no hemos confirmado eso. Si es claro que un disco de estado sólido no hará las cosas mas lentas.

MAPA DE COBERTURA

Debido (de nuevo) al gran tamaño de los datos de columna de agua, el registro puede ser activado o no dependiendo de la ubicación. La ventana Levantamiento de MBMAX64 puede ser usada para mostrar donde están presentes los datos de columna de agua. Verde = presente, rojo = no hay. Use la selección de datos en la esquina superior derecha para escoger cobertura columna de agua (Figura 1).

FIGURA 1. Selección "Cobertura WC" para mostrar donde hay datos de wc.



PRESENTACION COLUMNA DE AGUA

Haga clic en Más Ventanas y Datos Columna de agua esta en el panel izquierdo de MBMAX64 (Figura 2).

FIGURA 2. Aquí se accede a datos columna de agua

Similar a levantamiento y reproducción, la presentación de columna de agua muestra amplitud de backscatter coloreados. Parece una presentación de ultrasonido, que es precisamente lo que es. La rueda del mouse hace zoom dentro y fuera y arrastrando con el botón derecho panea la pantalla. Zoom y paneo permiten una inspección muy cercana de los datos (Figura 3).

A medida que el apuntador del mouse se mueve por la pantalla, la profundidad bruta y el número de haz son actualizados en el panel del fondo.

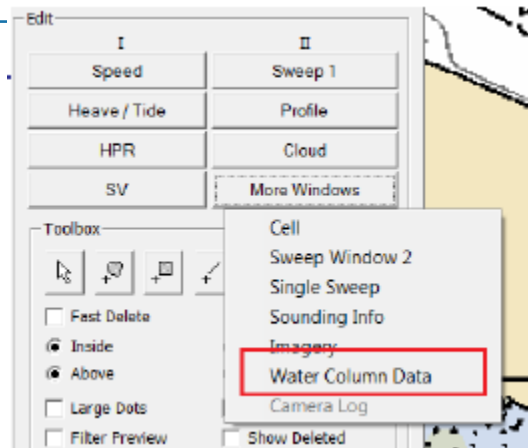
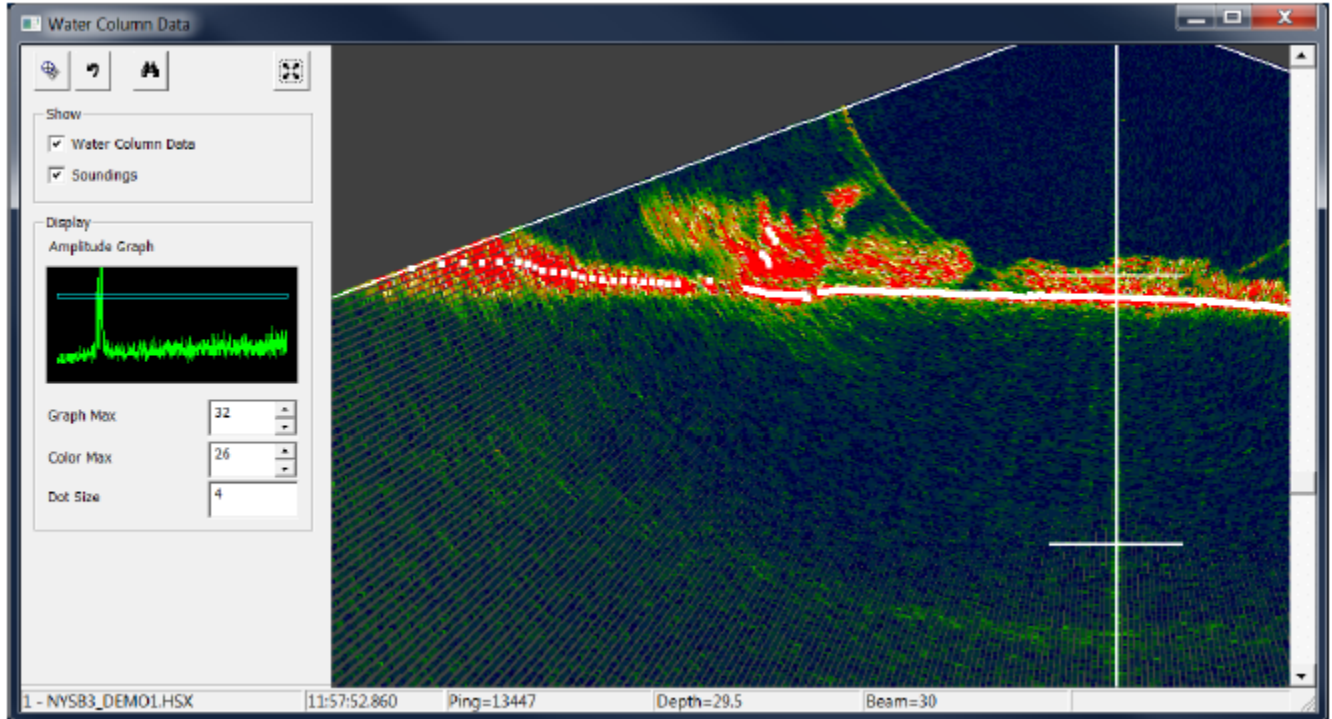
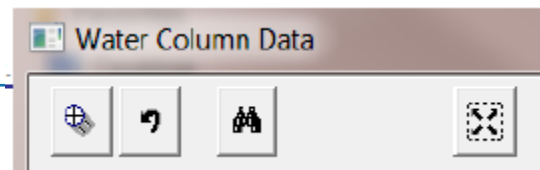


FIGURA 3. Presentación Columna e agua en MBMAX64 soporta paneo y zoom para una inspección detallada y digitalización. Note la información (ping, prof, haz) en el fondo.



TOOL BAR

FIGURA 4. Barra herramientas WC soporta digitalización, deshacer digitalización, búsqueda y zoom extensión



DIGITIZAR

Haga clic en el botón digitalizar para entrar / salir del modo digitalizar. El apuntador del mouse cambia a un digitalizador cuando esta habilitado y vuelve a una flecha cuando esta deshabilitado. Cuando esta habilitado, el boton izquierdo relocaliza un sondaje a la posición del mouse. Clic izquierdo y arrastrar redigitaliza una línea de sondajes.

DESHACER DIGITALIZACION

Errores de digitalización son corregidos con el botón deshacer. A diferencia de otras ediciones en MBMAX64, que coloca banderas en los datos sin realmente cambiarlos, digitalizar si cambia los datos. Es por eso que digitalizar tiene su propio deshacer, separado del amado y siempre usado deshacer de MBMAX64.

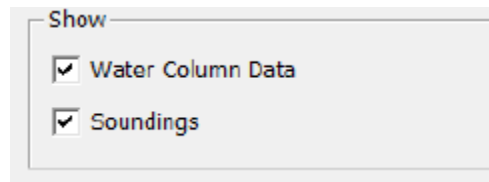
BAUSQUEDA DEDATOS

El botón de búsqueda encuentra el próximo bloque de datos de columna de agua. Esto es útil para pasar de un bloque a otro cuando el registro fue esporádico.

MOSTRAR GRUPO

Selecciona datos para presentación. Datos de Columna de agua son amplitud de backscatter. Sondajes son puntos de profundidad bruta de levantamiento. Algunas veces es útil para ver justo uno u otro.

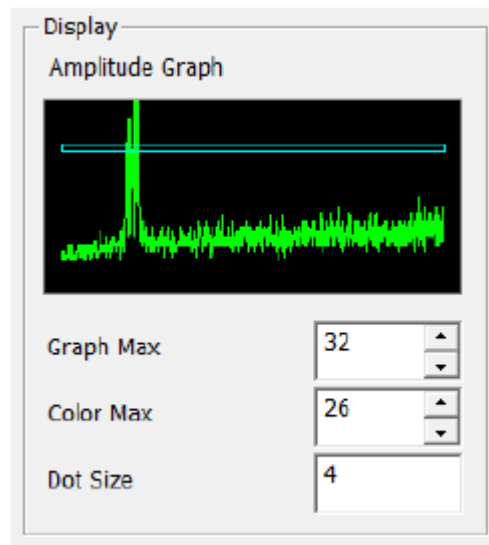
FIGURA 5. Seleccione Datos para Presentación



GRUPO PRESENTACION

Controla la presentación de columna de agua (figura 6). La gráfica de amplitud muestra la medición del sonar en el nadir. Graph Max cambia escala, Color Max ajusta el límite de saturación de color. La barra azul horizontal esta en el límite de saturación y clic izquierdo y arrastrar relocaliza el límite.

FIGURA 6. Control de la presentación de Columna de Agua.



RESUMEN

Datos de columna de agua son integrados a nuestro editor multihaz en HYPACK® 2015.

Los datos no son realmente cargados, en vez de eso se carga información de index en la memoria para mas rápido acceso de los datos en el disco.

Mapa de Cobertura es incluido en la ventana de levantamiento y la ventana de presentación de columna de agua muestra los datos con gran detalle y permite redigitalizar sondajes. Digitalización es particularmente útil donde se requiere la mínima profundidad con mucha precisión.